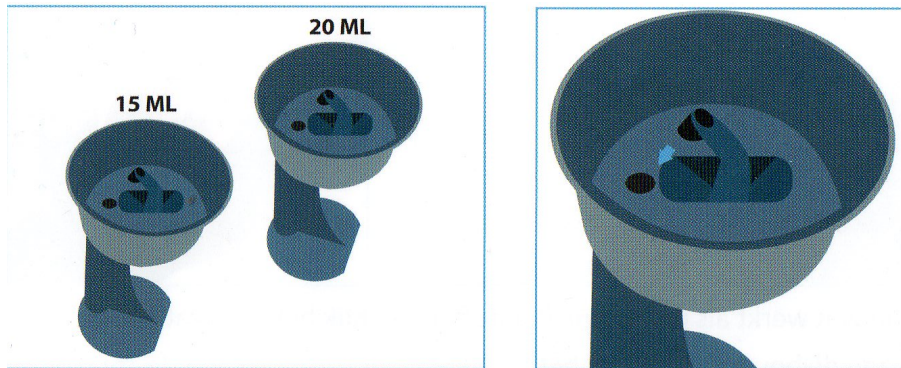


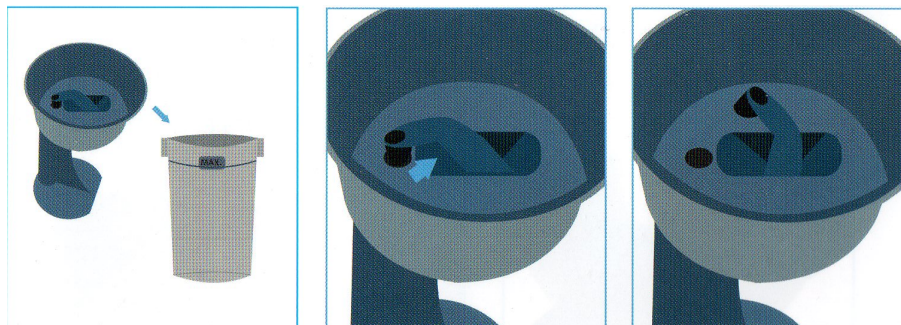
Brug af Total Cup® med indsats



Vælg indsats på 15ml eller 20ml.

Indsatsen regulerer den ønskede vaskemængde ved hver tår.

Luk hullet i indsatsen med proppen.



6

Trekanten på drikkekanten skal være lige over max. stregen.

Træk proppen ud. Herved åbnes drikkehullet i indsatsen.

Lad proppen forblive åben. Væskemængden doseres nu for hver tår

. God fornøjelse med Total Cup®

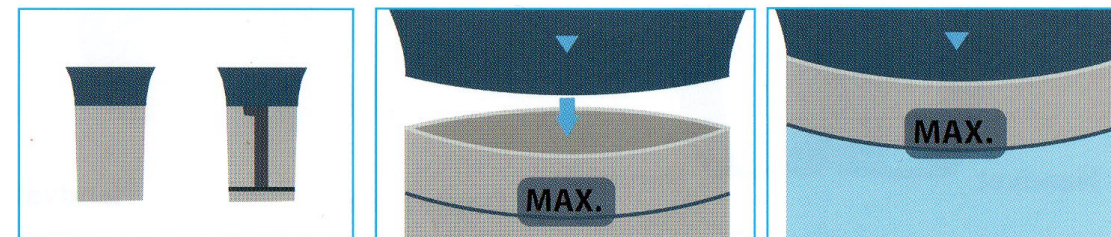
7

t. TOTALCUP®
BRUGERVEJLEDNING



Denne brugervejledning beskriver, hvordan du kan bruge Total Cup®

Brug af Total Cup®



Vælg før brug om du vil bruge koppen med løs

drikkekant eller med drikkekant med indsats.

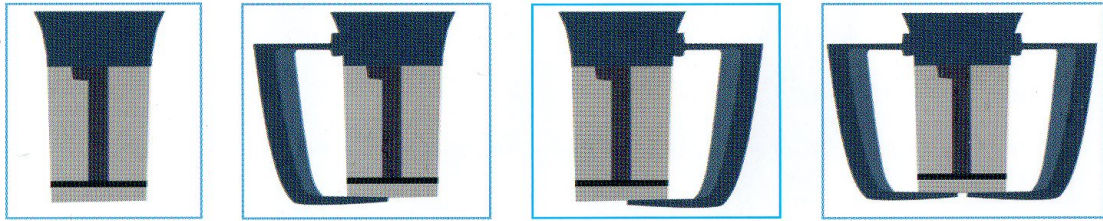
Drej drikkekanten fast på basiskoppen.

Fyld Total Cup® til max. stregen med væske.

1

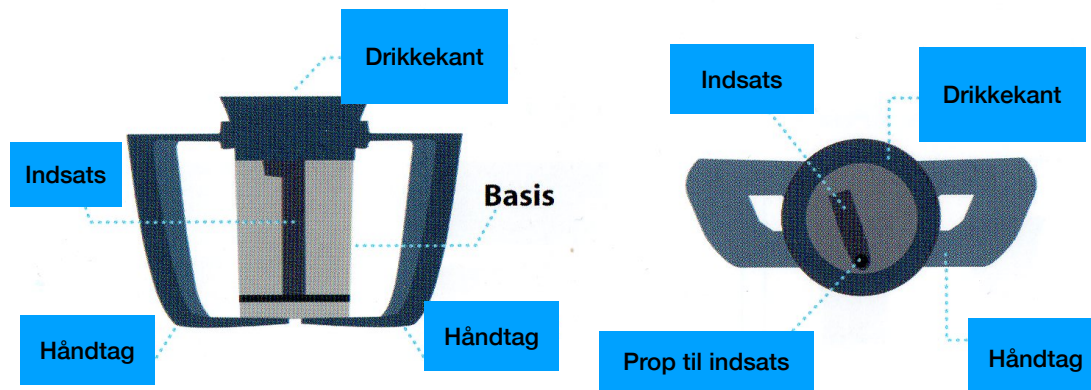
Vejledning

- Rengør Total Cup® regelmæssigt.
- Total Cup® kan vaskes i opvaskemaskinen.
- Total Cup® tåler mikrobølgeovn

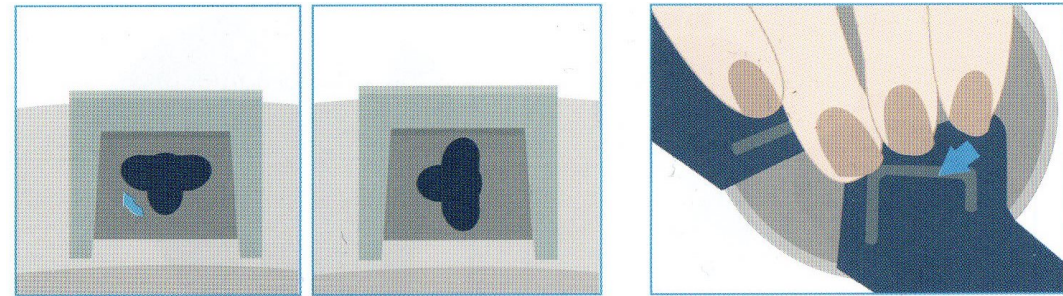


Vælg om koppen skal bruges uden håndtag, med venstre håndtag, med højre håndtag eller begge håndtag.

Total Cup® i en oversigt



Placering af håndtag

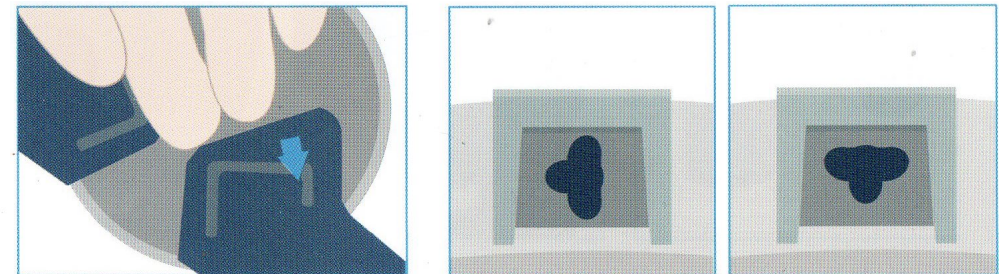


Håndtaget virker som en lås. Placer låsen på den øvre del af koppen.

Drej håndtaget en halv omgang. Låsen blokeres.

Klik håndtaget fast på undersiden af Total Cup®

Aftagelse af håndtag



Klik håndtaget løs i bunden af Total Cup®

Herved åbnes låsen øverst på Total Cup® og håndtaget kan tages af.